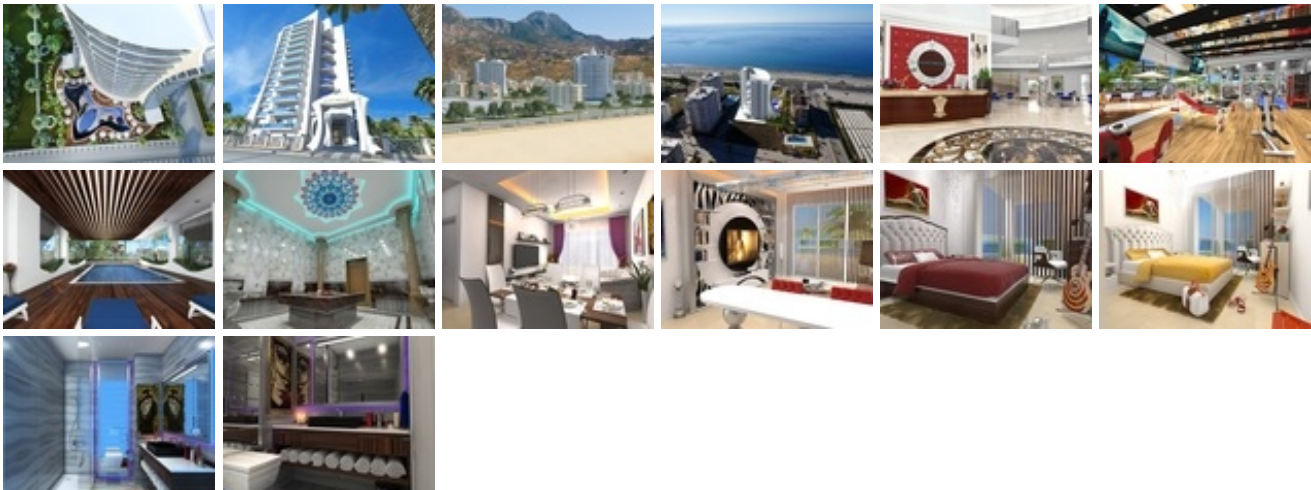


Превосходный комплекс на берегу Средиземного моря

106 000 €



ID объекта	AL-502
Город	Махмутла
Тип	ф+1
Площадь	76 кв. м
До моря	10 м
Год постр...	2015
Комнат	2
Спален	1
Ванных ко...	1
Балконов	1
Расстояни...	200 м
Кабельное...	есть
Интернет	есть
Парковка	есть
Лифт	есть
Кондицио...	есть
Сад	есть
Бассейн	есть



Комплекс, в переводе с древнегреческого называющийся как "Прекраснейшая", состоит из одного 12-этажного блока и имеет очень выгодное расположение. Это отличная находка для любителей городской жизни - комплекс расположен в 200 метрах от центра города, на берегу моря!

А значит, с одной стороны вы получите гарантированный вид на Средиземное море с его великолепными восходами и закатами, с другой - возможность чувствовать ритм города! Современный дизайн в проектировании, уникальное расположение, захватывающие дух пейзажи, лазурное море и величие гор Торос.

Превосходная инфраструктура: общий бассейн, зона барбекю, игровая площадка для детей, парковка, крытый бассейн, сауна, паровая комната, зона отдыха, массажные комнаты, турецкая баня (хаммам), зал фитнеса и аэробики, игровая комната для детей, тв-комната, лобби, кафе.

Общие сведения:

Территория: 2742 м2

Расстояние до моря: 10 м.

Расстояние до центра г. Махмутлар: 200 м.

Расстояние до центра г. [Аланья](#): 8 км.

Расстояние до аэропорта Анталии: 130 км.

Расстояние до нового аэропорта г. Газипаша: 25 км.

Один блок из 12 этажей включает в себя:

1 + 1 квартиры 57 шт (72 - 121 м2)

2 + 1 квартиры 11 шт. (129 - 165 м2)

2 + 1 квартира-дюплекс 3 шт. (131- 160 м2)

3 + 1 квартира-дюплекс 2 шт. (177 - 208 м2)

Для получения дополнительной информации и деталей, [свяжитесь с нами](#), [Alanya Properties](#).