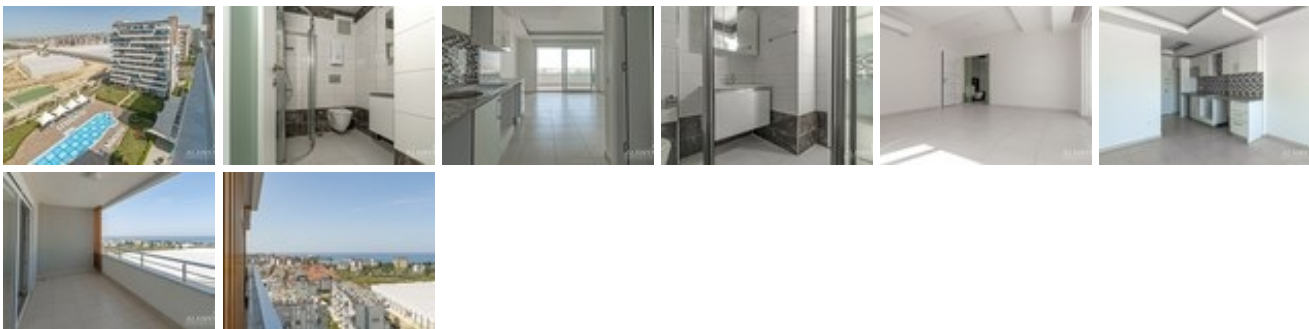


## **Emerald Dreams студия с видом на море в Авсалларе, Аланья.**

**49 500 €**



<b>ID объекта</b>	AL-717
<b>Город</b>	Авсалла
<b>Тип</b>	studio
<b>Площадь</b>	37 кв. м
<b>До моря</b>	400 м
<b>Год постр...</b>	2017
<b>Комнат</b>	1
<b>Спален</b>	0
<b>Ванных ко...</b>	1
<b>Балконов</b>	1
<b>Расстояни...</b>	22
<b>Кабельное...</b>	есть
<b>Интернет</b>	есть
<b>Парковка</b>	есть
<b>Лифт</b>	есть
<b>Кондицио...</b>	есть
<b>Сад</b>	есть
<b>Бассейн</b>	есть



Emerald Dreams новый комплекс в Авсалларе, расположен в 22 км к западу от центра Аланьи, и до него очень легко добраться на общественных автобусах. Год постройки 2017 год. В трех девятиэтажных блоках 184 квартиры с красивым панорамным видом на Средиземное море.

Авсаллар – курортный поселок, который с каждым годом становится все привлекательнее для жизни. Комплекс расположен возле песчаных пляжей Инджекум и Фугла. Многие туристы называют пляжи Авсаллара золотыми песками. Пляжная полоса тянется здесь на протяжении 5 км. Мелкий песок золотистого цвета и пологий вход в воду привлекают сюда многих отдыхающих, особенно с детьми.

Данная квартира расположена на 8 этаже с видом на море и общественные зоны, имеет

одну комнату совместимую с кухней, с выходом на просторный балкон, 1 ванную комнату. Общая площадь 37 м2. В квартире: отделка высококачественными материалами, окна ПВХ с двойным стеклом, кондиционер в комнате, керамическое напольное покрытие, встроенная кухня с гранитной столешницей, современные санузлы с душевыми кабинами, точечное освещение, жаропрочные стены, стальная входная дверь, спутниковое ТВ, домофон и др.

Инфраструктура комплекса Emerald Dreams: большой открытый бассейн, отдельный бассейн с водными горками, что очень удобно для отдыхающих от шума, крытый бассейн с подогревом, SPA-центр с турецкой баней (хаммам), сауной, массажный кабинет, а также, фитнес-зал, кинозал, салон красоты, мини маркет, барбекю зона, теннисный корт, баскетбольная площадка, подземная парковка, игра «гольф-симулятор», сервис до пляжа. Специально для детей спроектированы игровая комната и детская площадка, оборудованные самыми современными сооружениями.

В шаговой доступности вся городская инфраструктура: магазины, кафе, аптеки, больницы, рестораны, кафе. Местные рестораны и кафе предлагают отведать вкуснейшие блюда турецкой и средиземноморской кухни. Каждую среду в Авсалларе проходит еженедельный фермерский базар.

Расстояние до песчаного пляжа 400 м.

До аэропорта Газипаша 67 км. До аэропорта Анталии 110 км.

Для получения дополнительной информации и аренды недвижимости в Аланьи, свяжитесь с нами [Alanya Properties](#).